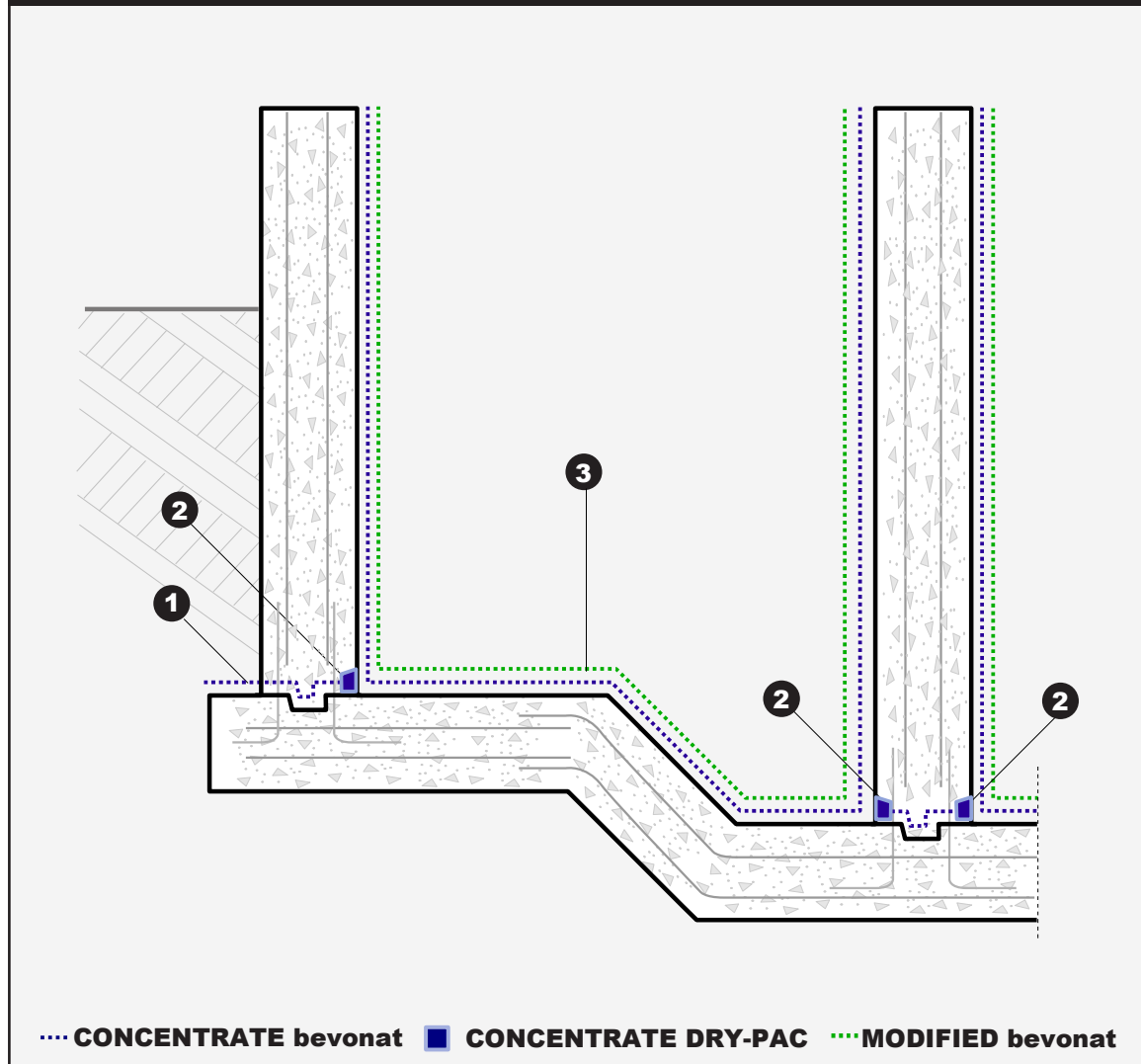


**SZENNYVÍZTISZTÍTÓ - ISZAPÜLEPÍTŐ**


- 1 lépés** A fal és az alaplemez kapcsolatoknál a két szerkezeti egység betonozása között használjon Xypex Concentrate bevonatot a felületek összeillesztéséhez  $1 \text{ kg/m}^2$  anyagfelhasználással.
- 2 lépés** A horony felületére hordjon fel egy réteg Xypex Concentrate bevonatot  $0,8 \text{ kg/m}^2$  anyagfelhasználással, majd töltsse ki a hornyot Xypex Concentrate Dry-Pac javítóhabarccsal és alaposan tömörítse.
- 3 lépés** A tartály belső felületére (fal, födém, padló) hordjon fel egy réteg Xypex Concentrate bevonatot  $0,65\text{-}0,8 \text{ kg/m}^2$  anyagfelhasználással. A Xypex Concentrate bevonat alkalmazása és megszilárdulása után, de amikor az még „zöld”, egy réteg Xypex Modified bevonatot kell felhordani  $0,65\text{-}0,80 \text{ kg/m}^2$  anyagfelhasználással.

1. megjegyzés: A vázlatrajzon csak a Xypex alkalmazás részletei láthatók és nem ábrázolja a szabvány szerint szükséges rugalmas munkahézag tömítőanyagokat, vagy a repedés javításokat, amire szükség lehet.

2. megjegyzés: A vázlatrajz a Xypex felületkezelést mutatja. A tervező fontolóra veheti a Xypex Concentrate DS száraz szóróanyagok, vagy a Xypex betonadalékszerek (C-széria) alternatív felhasználását, ahol azok alkalmazhatók.